

Gruno Subliem	Preise exkl. ges. MwSt.
<b>Sonderausstattung</b>	
Innenausbau in Mahagonie statt Eiche mit wartungsfreien Furnier	2.370 €
Innenausbau in Teak statt Eiche	4.140 €
Innenausbau in Kirsch statt Eiche	2.670 €
Flexiteek für Decks, Gangborde und Badeplattform - pro m² 775,-€	je Modell
Parkettboden im Innenraum - pro m² 665,-€	je Modell
Zweiter Steuerstand	6.300 €
Zweiter Einstieg seitlich	3.260 €
Cabrioverdeck und 3 Scheibenwischer auf der Windschutzscheibe	4.050 €
Sonnenverdeck Standard Modell (zusätzlich)	2.080 €
Cabrioverdeck rund, geschlossen Achtern (zusätzlich)	2.760 €
Warmluftheizung am Steuerstand außen auf Achterdeck (Cabrio)	710 €
Fenderhalter in Edelstahl, 2 Stück für 4 Fender	450 €
Ankerwinde elektrisch mit Fernbedienung statt Handbetrieb	2.200 €
Bugstrahlruder, 75 Kgf, elektrisch, mit Batterie, komplette Anlage 12V	4.840 €
Heckstrahlruder, 75 Kgf, elektrisch, mit Batterie, komplette Anlage 12V	4.840 €
Bugstrahlruder, 95 Kgf, elektrisch, mit Batterie, komplette Anlage 12V	5.400 €
Heckstrahlruder, 95 Kgf, elektrisch, mit Batterie, komplette Anlage 12V	5.400 €
Bugstrahlruder, 125 Kgf, elektrisch, mit Batterie, komplette Anlage 12V	6.500 €
Heckstrahlruder, 125 Kgf, elektrisch, mit Batterie, komplette Anlage 12V	6.500 €
Deckwaschpumpe mit Decksanschluss	950 €
Davits in Edelstahl	2.080 €
Heckdusche mit Warm-und Kaltwasser, komplette Anlage	850 €
Steuerbank auf dem Achterdeck	850 €
Batterielader, automatisch 12V, Ladestrom 50 Ampere	1.190 €
Wechselrichter 230V aus 12V, Dauerbetrieb 1600Ah - 70 Ampere	2.870 €
Generatorset, 4kW, Diesel betrieben, komplette Anlage	11.240 €
Spültoilette, elektrisch mit Zerhackerpumpe statt Handpumpe	1.010 €
Abwasserentsorgung Pantry, Waschbecken und Dusche in separaten Schmutzwassertank 180Ltr	3.320 €
Fäkalienentsorgungsanlage mit Absaugpumpe	1.420 €
Zweiter Duschaum im Vorschiff, komplette Einrichtung	3.490 €
Zweiter Toilettenraum mit Waschbecken im Vorschiff, komplette Einrichtung (WC mit Handpumpe)	3.710 €
Zweiter Toilettenraum mit Waschbecken im Vorschiff, komplette Einrichtung (WC elektrisch)	4.730 €
Mikrowelle (eingebaut)	1.010 €
Gasdetector	540 €
Stereoset mit CD-Radio mit USB & BT und 2 Lautsprechern	960 €
Ruderstandsanzeige	960 €
Radarsystem (1 Steuerstand)	5.180 €
Echolot	1.190 €
Echolot, Geschwindigkeitsmesser und Log, Kombinationsinstrument	1.890 €
Kartenplotter (1 Steuerstand)	2.370 €
Kompass, elektronisch	1.890 €
GPS-Satellitennavigation	2.250 €
Autopilotssystem (1 Steuerstand)	5.910 €
Zusätzliche Steckdosen 230V oder 12V, pro Stück	70 €
Waschmaschine/Trockner (eingebaut)	2.130 €
Zusätzliche Batterien 130 Ampere AGM inkl. Einbau, pro Stück	400 €
Isolierverglasung Fenster Thermopane	6.410 €
Funk eingebaut	1.350 €
Sitzbank mit Polstern auf dem hinteren Deck	5.570 €
Integrierte Treppe zur Badeplattform	4.610 €
Primer + Antifouling Unterwasserschiff	2.250 €
Klimaanlage	7.310 €
Zusätzliche Isolierung	2.930 €

Alle Preise verstehen sich in EURO exkl. 19 % ges. MwSt. Alle angegebenen Preise gelten ab Nov. 2024 und sind ab Werft Zoutkamp. Mit Erscheinen dieser Preisliste werden alle vorhergehenden ungültig. Preisänderungen ohne vorhergehende Ankündigung bleiben vorbehalten.

Verkauf  
Kaufcharter  
Bootsurlaubcharter  
Charterservice

**UNRUH MARINE**  
Maritime Firmengruppe

**GRUNO SUBLIEM**  
**33 | 35 | 37**

● Klassische Eleganz ● Harmonische Linien ● Exklusives Ambiente

### Gruno 33 Subliem

L: 10.40 m - B: 3.55 m  
Motor: 52 PS (38.2 kW)  
Andere Motor nach Wunsch



### Gruno 37 Subliem

L: 11.30 m - B: 3.55 m  
Motor: 82 PS (60.3 kW)  
Andere Motor nach Wunsch



**Unruh Marine**

Adolf-Damaschke-Straße 36 - 14542 Werder (Havel)  
Telefon: +49 (0)3327-572903 - Telefax: +49 (0)3327-572905  
eMail: info@unruh-marine.de - Internet: www.unruh-marine.de

# Klassische, Elegante und Harmonische Modelle

Bei den **GRUNO SUBLIEM** Modellen verschmelzen klassische Eleganz und harmonische Linien zu einem unvergleichlich exklusiven Ambiente. In die Entwicklung dieser hochwertigen Yachtreihe haben wir unsere jahrzehntelange Erfahrung aus dem Stahlyachtbau in Komfort und Luxus auf dem Wasser investiert. Nur so konnte das unverwechselbare Design dem optimal genutzten Platzangebot zur Gestaltung der anspruchsvollen Inneneinrichtung in die Realität umgesetzt werden. Das Resultat sind Yachten von zeitloser Schönheit und bleibendem Wert. Sie beeindrucken dank der Konstruktion nach CE-Klasse-C auf Binnenrevieren genau so wie auf der See durch ihre unkomplizierten Fahreigenschaften. Spezifikation von Subliem Modellen werden Standard nach CE-Kategorie-C gebaut. Beide Modelle können auch geliefert werden mit einseitiger, integrierter Wendeltreppe und Heck-Sitzbank.



# GRUNO SUBLIEM

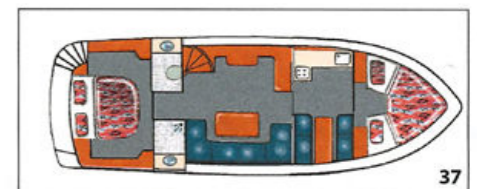
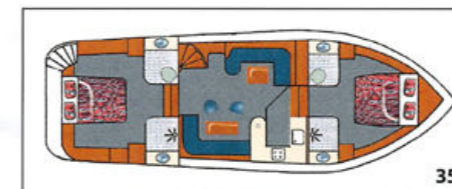
## 33 | 35 | 37



Preisliste 2024/25

Gruno Subliem		
<b>Standardaustattung</b>		
Antriebswelleninstallation in Edelstahl (Wassergeschmiert)	Standard	x
4 Blatt Propeller, flexible homokinetische Kupplung mit Staudrucklager	Standard	x
Ruderblatt doppelwandig mit Hacke	Standard	x
Rudermwelle in Edelstahl	Standard	x
Automatisches Durckwassersystem warm/kalt	Standard	x
Warmwasserversorgung mit Boiler über Motor und 230 Volt	Standard	x
Warmluftheizung	Standard	x
Gasanlage nach DIN	Standard	x
Alle Fenster und Bullaugen in getöntem, wärmedämmendem Sicherheitsglas mit Alu-Rahmenprofil	Standard	x
Wärme und Schallsolierung	Standard	x
230 Volt Landanschluss	Standard	x
Gasherd (4-Flammig) in Edelstahl poliert	Standard	x
Kühlschrank	Standard	x
Innenausstattung in Eichenholz mit hohem Massivholzanteil	Standard	x
Deckenverkleidungen in hellen Paneelen	Standard	x
Außensteuerstand auf dem Achterdeck	Standard	x
Windschutzscheibe mit Alu-Rahmenprofilen am Außensteuerstand (5-teilig klappbar)	Standard	x
Badeplattform	Standard	x
Seereling	Standard	x
Handläufe und Deckbeschläge in poliertem Edelstahl	Standard	x
Mast	Standard	x
Anker	Standard	x
Ankerkette mit Bugrolle und Handankerwinde	Standard	x
<b>Modelle</b>		
Gruno 33 Subliem mit 38,2 kW (52PS) Diesel, 4-Zylinder - 10,40m x 3,55m		209.738 €
Gruno 35 Subliem mit 46 kW (62PS) Diesel, 4-Zylinder - 10,80m x 3,55m		218.955 €
Gruno 37 Subliem mit 60,3 kW (82PS) Diesel, 4-Zylinder - 11,30m x 3,55m		230.420 €
<b>Motorenauswahl</b>		
Umrüstung von 62 PS auf 82 PS		4.384 €
Umrüstung von 82 PS auf 94 PS		2.810 €

Alle Preise verstehen sich in EURO exkl. 19 % ges. MwSt.



Andere Einteilungen nach Wunsch. Alle Modelle auch lieferbar mit offener Plicht.